

# Setting Up Your Monitor



Installation du moniteur | Configuración del monitor | Configuração de seu monitor | Einrichten des Monitors | Configurazione del monitor | Установка монитора



## CAUTION:

Before setting up your Dell monitor, see the safety instructions that shipped with your monitor.



## ATTENTION:

Avant d'installer votre moniteur Dell, lisez les consignes de sécurité livrées avec votre moniteur.



## PRECAUCIÓN:

Antes de configurar el monitor Dell, consulte las instrucciones de seguridad que se facilitan con el monitor.



## ATENÇÃO:

Antes de configurar seu monitor Dell, leia as instruções de segurança que acompanham o produto.



## ACHTUNG:

Bevor Sie Ihren Dell-Monitor aufstellen, lesen Sie die Sicherheitsanweisungen, die mit dem Monitor geliefert werden.



## ATTENZIONE:

Prima di configurare il monitor Dell, vedere le istruzioni di sicurezza fornite con il monitor.



## ВНИМАНИЕ:

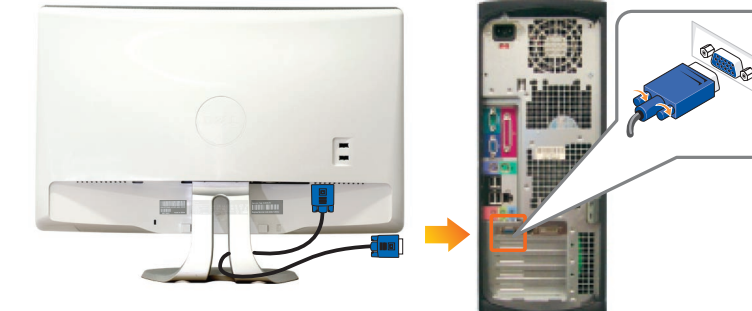
Перед настройкой вашего монитора Dell ознакомьтесь с инструкциями по технике безопасности, входящими в

## Dell™ SX2210T Flat Panel Monitor



### 1 | Verify the contents of the box

Vérifiez le contenu de la boîte  
Compruebe el contenido de la caja  
Verifique o conteúdo da caixa  
Prüfen Sie die Inhalte im Karton  
Verificare il contenuto della confezione  
Проверьте содержимое упаковочной коробки



### 2 | Connect the monitor using ONLY ONE of the following cables: the white DVI cable or the blue VGA cable

Connectez le moniteur en utilisant SEULEMENT UN des câbles suivants : le câble DVI blanc ou le câble VGA bleu  
Conecte el monitor usando SOLAMENTE UNO de los siguientes cables: El cable de DVI blanco o el cable de VGA azul  
Conecte o monitor usando APENAS UM dos seguintes cabos: o cabo DVI branco ou o cabo VGA azul  
Schließen Sie den Monitor NUR mit EINEM der folgenden Kabel an: das weiße DVI-Kabel oder das blaue VGA-Kabel  
Collegare il monitor usando SOLO UNO dei seguenti cavi: Cavo DVI bianco o cavo VGA blu  
Подключите монитор, используя ТОЛЬКО ОДИН из следующих кабелей: Белый кабель DVI или синий кабель V

NOTE: It is recommended that you connect the monitor using the white DVI cable for better performance.

REMARQUE : Il est recommandé de connecter le moniteur à l'aide du câble DVI blanc pour une meilleure performance.

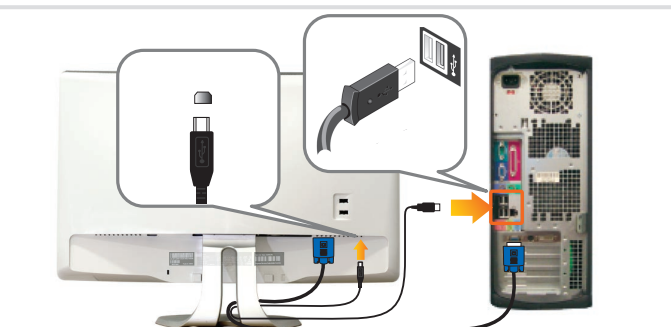
NOTA: Es aconsejable que conecte el monitor con el cable DVI blanco para que el rendimiento sea mejor.

OBSERVAÇÃO: Recomendamos a conexão do monitor com o cabo branco DVI para que se tenha melhor desempenho.

HINWEIS: Es wird empfohlen, dass Sie den Monitor mit dem weißen DVI-Kabel anschließen, um eine bessere Leistung zu erzielen.

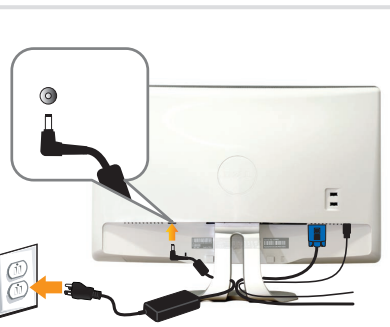
NOTA: Per migliorare le prestazioni, si consiglia di collegare il monitor tramite il cavo DVI bianco.

ПРИМЕЧАНИЕ: Для улучшения отображения советуем подключать монитор к компьютеру, используя белый кабель DVI.



### 3 | Connect the USB cable to enable Webcam, touchscreen feature and USB hub

Connectez le câble USB pour activer la webcam, touchez la fonction d'écran tactile et le hub USB  
Conecte el cable USB para habilitar la webcam, la función de pantalla táctil y el concentrador USB  
Conecte o cabo USB para habilitar a webcam, o recurso da tela de toque e o hub USB  
Schließen Sie das USB-Kabel an, um die Webcam, die Touchscreen-Funktion und den USB-Hub zu aktivieren  
Collegare il cavo USB per attivare la Webcam, le funzioni touch screen e l'hub USB  
Подключите USB-кабель, чтобы активировать веб-камеру, функцию сенсорного экрана и USB-концентратор



### 4 | Connect the power cable

Connectez le câble d'alimentation  
Conecte el cable de alimentación  
Conecte o cabo de alimentação  
Schließen Sie das Netzkabel an  
Collegare il cavo di alimentazione  
Подключите шнур питания



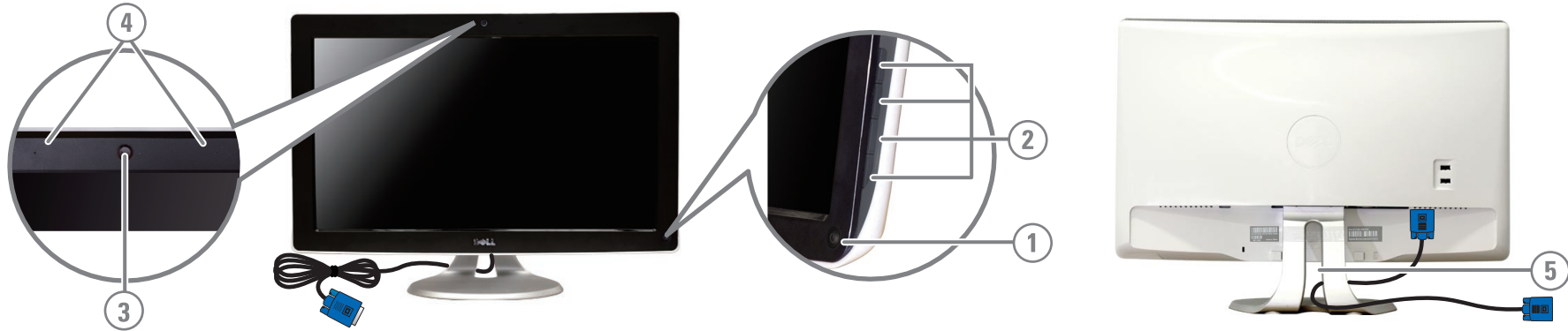
### 5 | Press the power button

Appuyez le bouton d'alimentation  
Pulse el botón de encendido  
Pressione o botão de liga/desliga  
Drücken Sie auf die Ein/Aus-Taste  
Premere il pulsante di accensione  
Нажмите кнопку питания



### 6 | Install the Touch Screen Tools to enable the touch function

Installez les Touch Screen Tools pour activer la fonction tactile  
Instale las Touch Screen Tools para habilitar esta función táctil  
Instale o Touch Screen Tools para habilitar a função de toque  
Installieren Sie die Touch Screen Tools, um die Touch-Funktion zu aktivieren  
Installare Touch Screen Tools per attivare le funzioni a sfioramento  
Установите ПО Touch Screen Tools, чтобы активировать функцию сенсорного управления



1. Power button
2. Function controls
3. Webcam
4. Microphones
5. Cable management slot

1. Bouton d'alimentation
2. Contrôles de fonction
3. Webcam
4. Microphones
5. Gaine de gestion des câbles

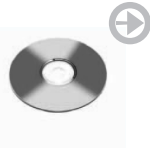
1. Botón de encendido
2. Controles de función
3. Webcam
4. Micrófono
5. Ranura de almacenamiento de cable

1. Botão de energia
2. Controle de função
3. Webcam
4. Microfone
5. Fenda de uso do cabo

1. Ein/Aus-Taste
2. Funktionsregler
3. Webcam
4. Mikrofon
5. Kabelführungsöffnung

1. Tasto di alimentazione
2. Controlli Funzione
3. Webcam
4. Microfono
5. Foro per la gestione dei cavi

1. Кнопка питания
2. Управление функциями
3. веб-камера
4. Микрофон
5. Слот для организации кабелей



### Finding Information

For more information, see the *User's Guide* in the *Drivers and Documentation* media that shipped with your monitor.

### Trouver les Informations

Pour plus d'informations, voir le *Guide de l'utilisateur du moniteur dans le média Pilotes et Documentation* livré avec votre moniteur.

### Búsqueda de información

Para más información, consulte la *Guía del usuario en el CD de Controladores y documentación* que acompaña al monitor.

### Procurar informação

Para obter mais informações, consulte o *Guia do Usuário na mídia de Drivers e Documentação* enviada com seu monitor.

### Finden von Informationen

Weitere Informationen finden Sie in der *Bedienungsanleitung* auf der CD „*Treiber und Dokumentation*“, welcher mit dem Monitor geliefert wird.

### Dove reperire informazioni

Per ulteriori informazioni, vedere la *Guida utente in Driver e Documentazione multimediale* fornito con il monitor.

### Поиск информации

Дополнительные сведения см. в Руководстве пользователя на компакт-диске "Драйверы и документация", прилагаемом к монитору.

Printed in China



(Dell P/N K745P Rev.A00)

PIN: 4J.0UK01.001

Information in this document is subject to change without notice.  
© 2009 Dell Inc. All rights reserved.

Reproduction of these materials in any manner whatsoever without the written permission of Dell Inc. is strictly forbidden.  
Dell and the DELL logo are trademarks of Dell Inc. Dell disclaims proprietary interest in the marks and names of others.

August 2009

Les informations contenues dans ce document peuvent être modifiées sans notification préalable.  
© 2009 Dell Inc. Tous droits réservés.

La reproduction de ces données sans l'autorisation écrite de Dell Inc. qu'elle qu'en soit la manière, est strictement interdite.

Dell and the logo DELL sont des marques déposées de Dell Inc.; Dell dénie tout intérêt propriétaire dans les marques et les noms commerciaux autres que les siens.

Août 2009

La información de este documento se encuentra sujeta a cambios sin aviso previo.  
© 2009 Dell Inc. Todos los derechos reservados.

Está estrictamente prohibida la reproducción de este material de cualquier forma sin el permiso por escrito de Dell Inc.

Dell y el logotipo de DELL son marcas registradas de Dell Inc. Dell descarta todo su interés de propiedad sobre las marcas y nombres de otras empresas.

Agosto 2009

As informações contidas neste documento estão sujeitas a alterações sem aviso prévio.  
© 2009 Dell Inc. Todos os direitos reservados.

É terminantemente proibida a reprodução deste material, de qualquer forma que seja, sem a autorização por escrito da Dell Inc.

Dell e o logo DELL são marcas registradas da Dell Inc. Dell não tem interesse de propriedade nas marcas e nomes de terceiros.

Agosto 2009

Die Informationen in diesem Dokument können ohne Ankündigung geändert werden.  
© 2009 Dell Inc. Alle Rechte vorbehalten.

Die Reproduktion dieser Materialien auf jegliche Weise ohne schriftliche Genehmigung der Dell Inc. ist strengstens untersagt.

Dell und das DELL-Logo sind Marken der Dell Inc. Dell erhebt keinerlei Eigentumsansprüche auf andere als ihre eigenen Marken und Namen.

August 2009

Le informazioni presenti in questo documento sono soggette a modifiche senza preavviso.  
© 2009 Dell Inc. Tutti i diritti riservati.

La riproduzione di questi materiali in qualsiasi maniera senza l'autorizzazione scritta di Dell Inc. è severamente proibita.

Dell e il logo DELL sono marchi di Dell Inc. Dell declina qualsiasi rivendicazione sulla proprietà di marchi e denominazioni di altri.

Agosto 2009

Содержащиеся в настоящем документе сведения могут быть изменены без предварительного уведомления.  
© 2009 Dell Inc. Все права защищены.

Воспроизведение этих материалов любым способом без письменного разрешения компании Dell Inc. строго запрещается.

Dell и логотип DELL являются товарными знаками компании Dell Inc. Компания Dell не имеет никаких прав собственности на товарные знаки или названия других производителей.

Август 2009

